

# 歴史あるまち並みで生き活きと暮らす丘の上ウェルネスタウンプロジェクト / 長野県飯田市

## 歴史あるまち並みの保存・再生・活用と高齢化が進む中心市街地に起こる諸問題を同時解決

- 地酒の酒蔵があった場所に酒蔵を残しつつ、サービス付き高齢者向け住宅に在宅医療・介護の拠点を複合整備
- 酒蔵はカフェレストランとして再生利用するとともに、施設全体を多世代交流のできる環境に整備
- 地区の高齢者が出来るだけ健康的な生活を続けるために、計画的な運動のできるメディカルフィットネスの併設

### 事業概要

代表提案者: 社会医療法人 <sup>りっざんかい</sup> 栗山会  
 総事業費: 8.6億円 (国費: 1.2億円)  
 補助事業: ○共同住宅 新築  
 ・サービス付き高齢者向け住宅  
 ○共用施設 新築  
 ・診療所・通所リハビリテーション  
 ・訪問看護ステーション・訪問介護ステーション・メディカルフィットネスクラブ  
 ・交流サロン

### 建物の特長

- ◎建物の内外装に地域産材である根羽村産の木材をふんだんに使用  
 外観) 外壁面、バルコニーの柱に根羽スギを使用。歴史あるまち並みや敷地内にある蔵に調和したデザイン。  
 内観) 各フロアの共用部、1階の通所リハビリテーションの腰壁に根羽スギを使用。2・3階の居室の床には全面根羽ヒノキを使用。
- ◎屋根に太陽光パネルを設置し、得られた収益を地域に還元。



建物全景(東側より)



建物より見た蔵



居室(Bタイプ) 床はヒノキ貼り



食堂・ラウンジ 腰壁には根羽スギ

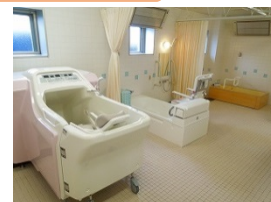
施設名称

地域包括ケア複合施設  
ウェルネスタウン丘の上

### 通所リハビリテーション丘の上



機械浴・個浴型介護浴槽など3タイプの浴槽を完備



### フィットネスクラブ丘の上



バイクやマシンでの運動のほか、ストレッチ教室や飯田市との共催イベントを開催



### 交流サロン さろん おかのうえ



①さろんコンサート、②幼稚園児による聖誕劇の上演、③移動販売店の開店、④各種教室、その他打ち合わせなど、多様な用途で利用

配置図  
(1F平面図)



### 2, 3F サービス付き高齢者向け住宅

- 各階18室(全36室)  
 Aタイプ 20室(18.63~22.37㎡)  
 Bタイプ 12室(37.89㎡)  
 Cタイプ 4室(61.77㎡)